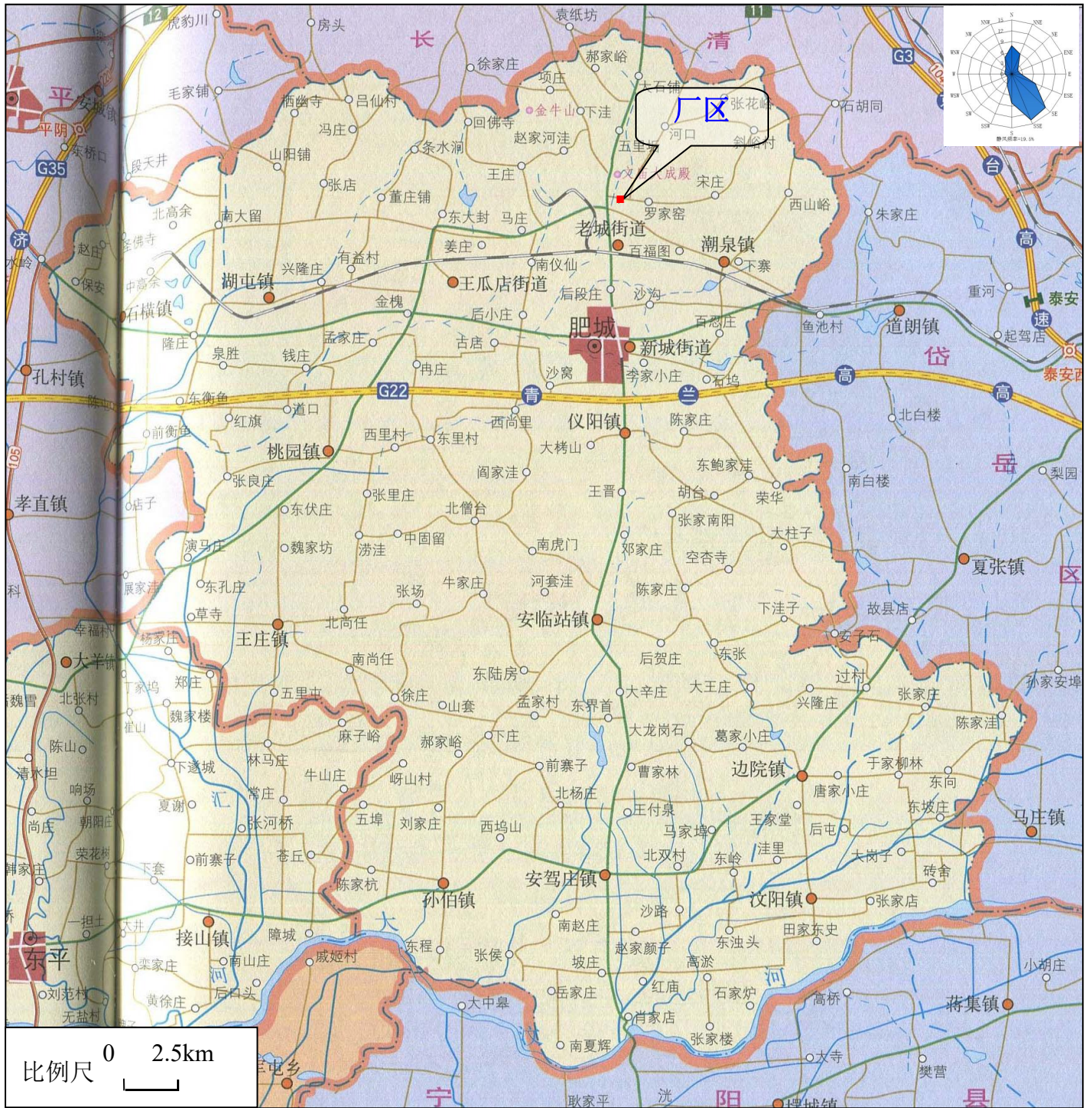
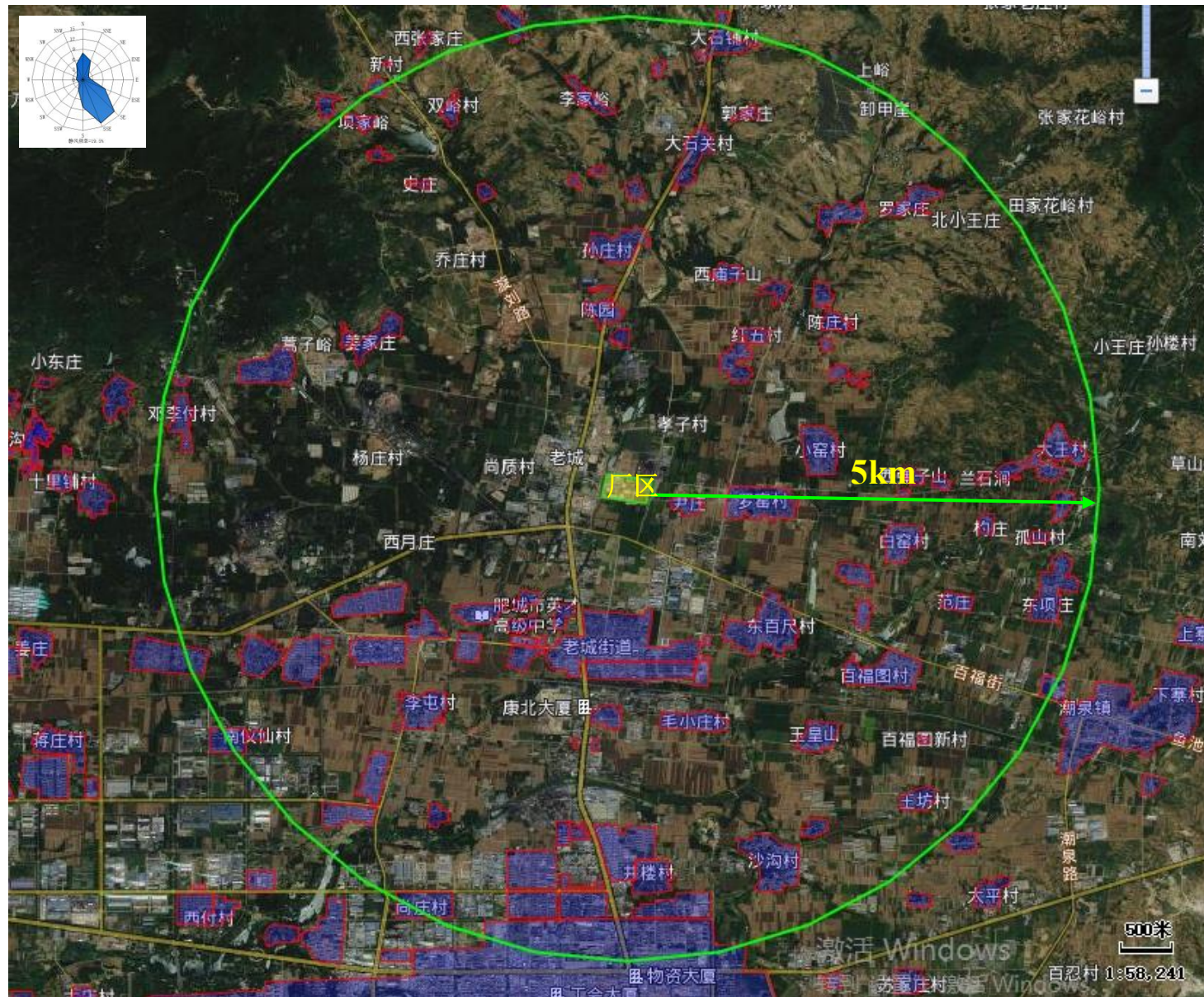


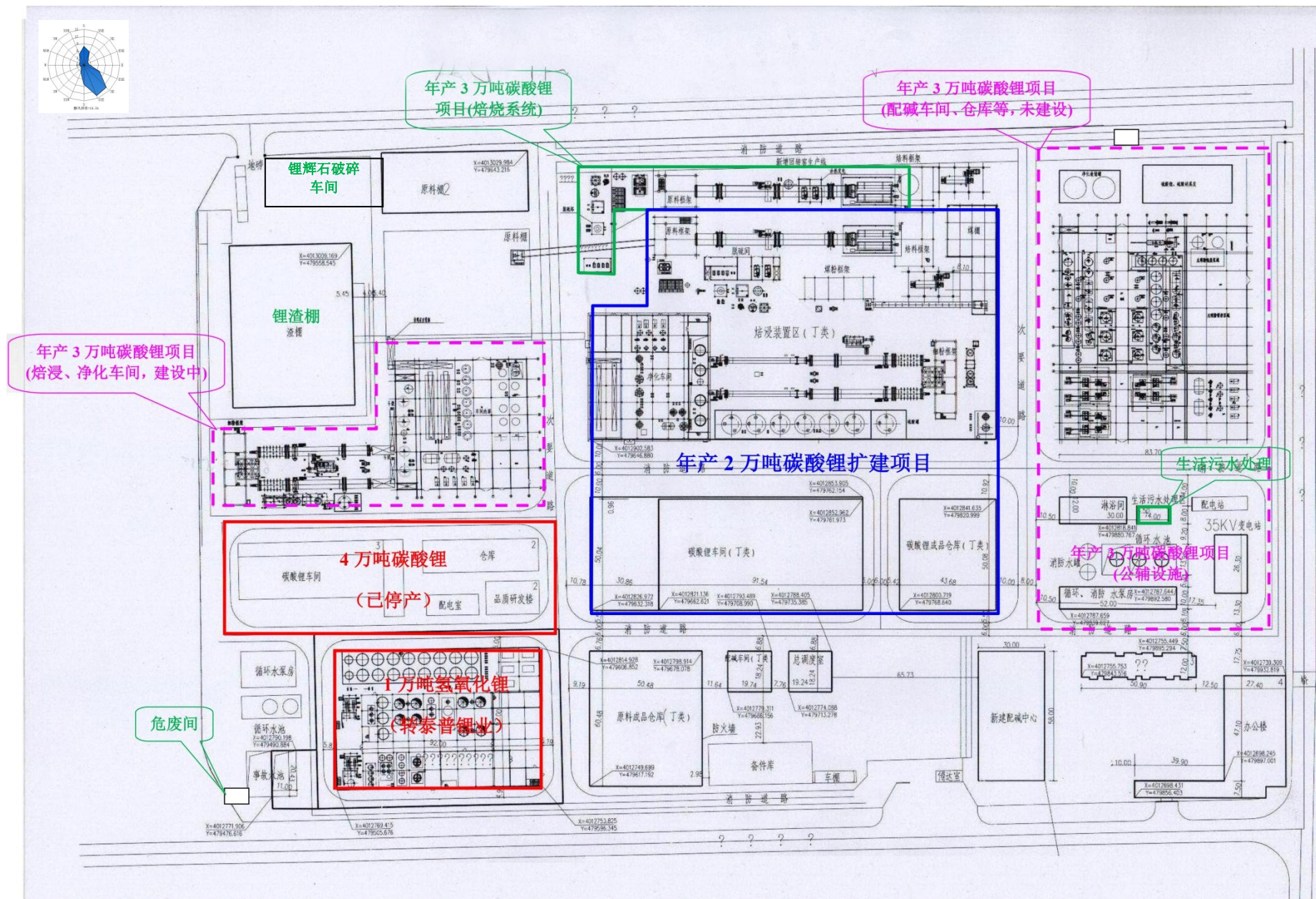
附图1：企业地理位置图



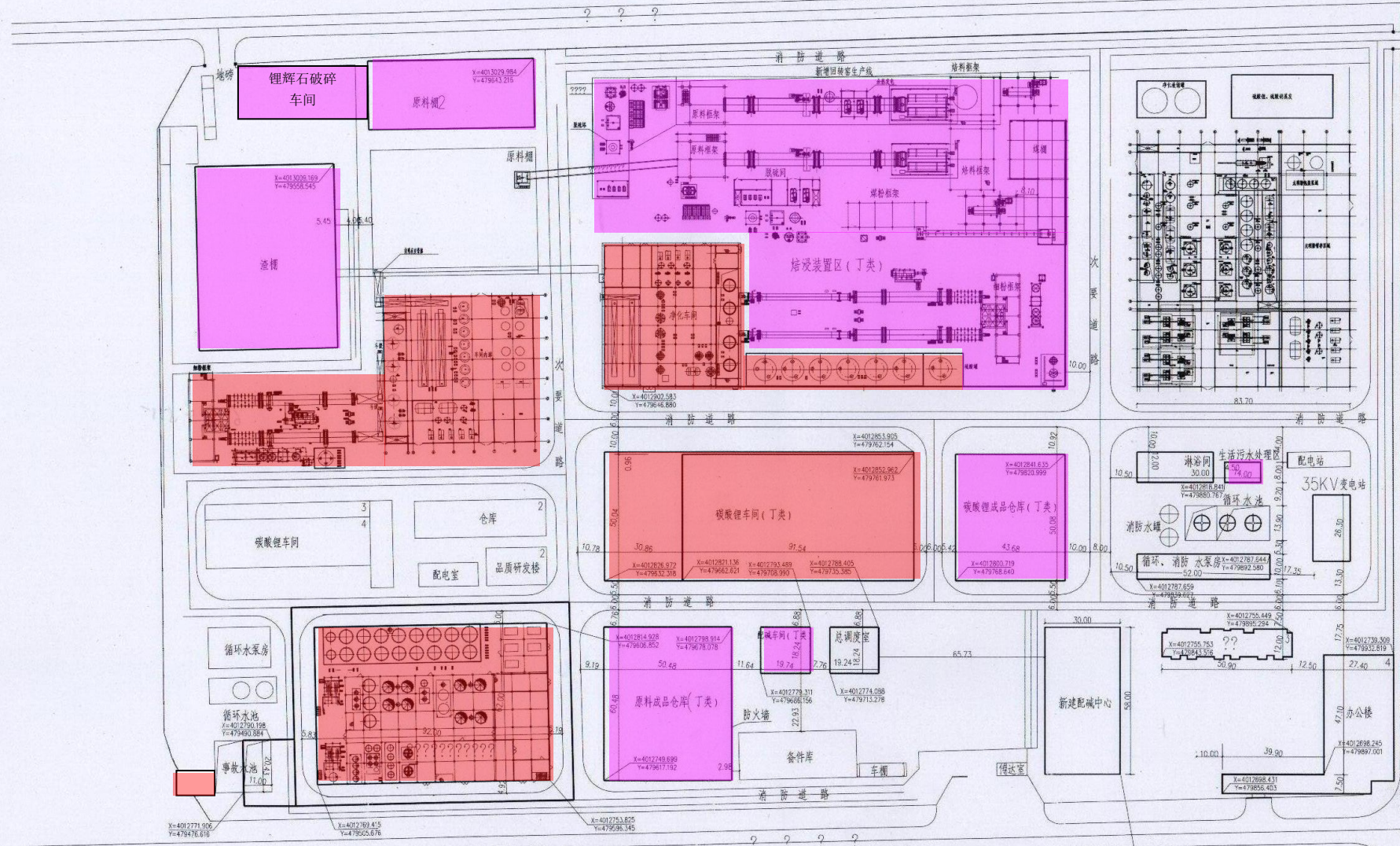
附图2：周边环境风险受体分布图



附图3：企业平面布置图



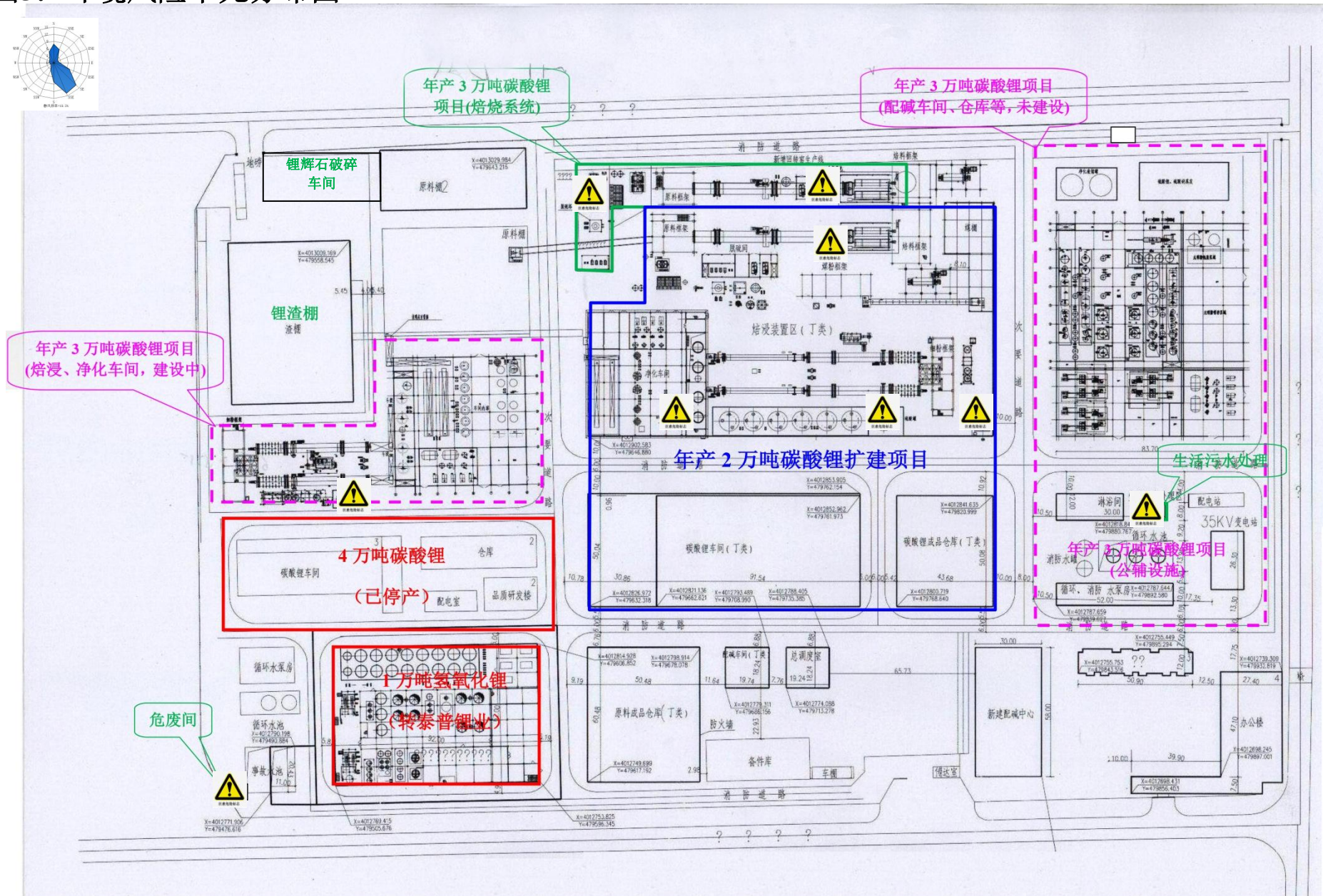
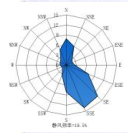
附图 4: 防渗分区图



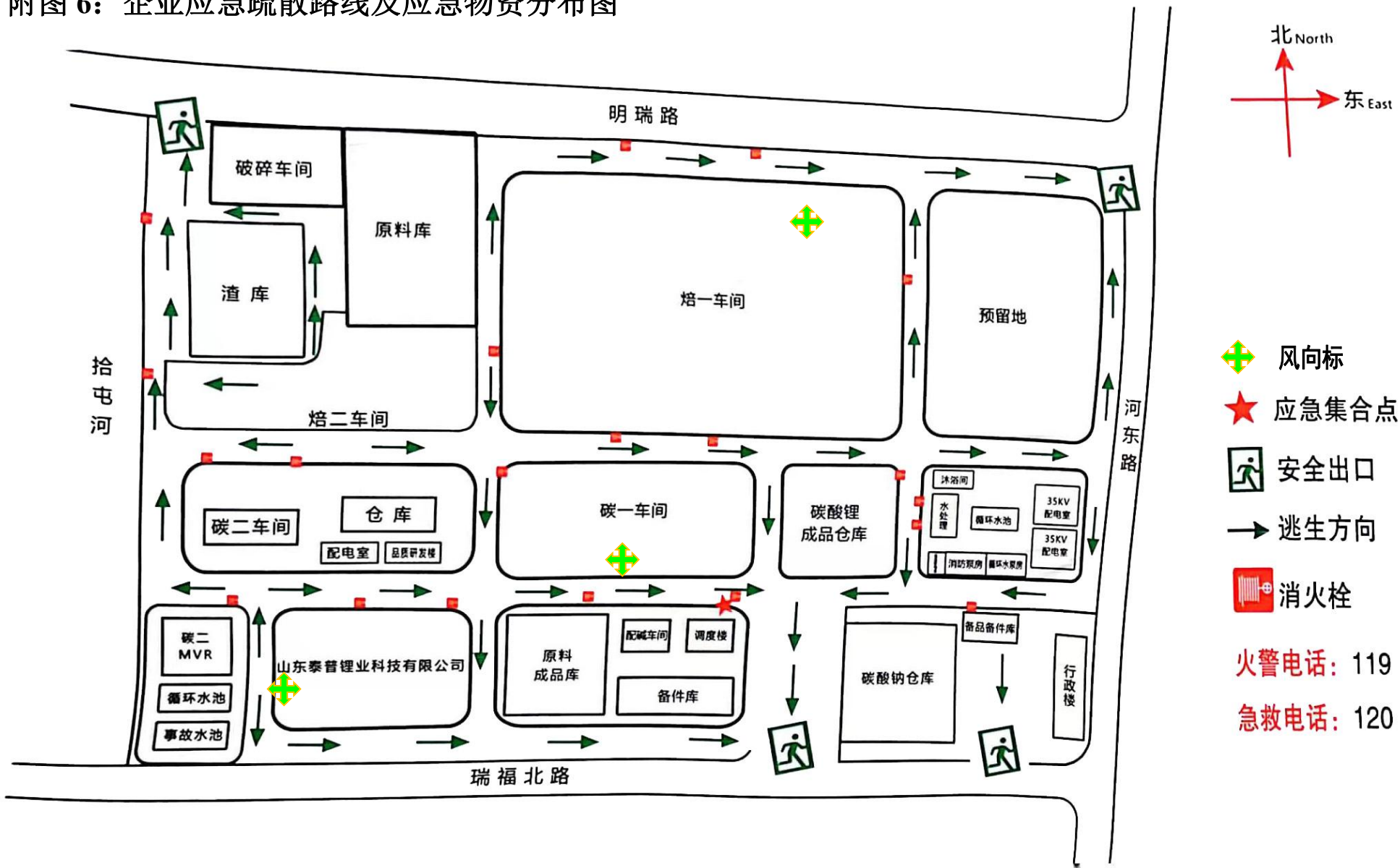
共1700平, 除去配碱部分所占500平, 最大堆放面积按1000平考虑, 按堆放3米高, 能堆放1800吨, 全厂每天需要300吨, 可满足6天左右需要
 共1700平, 除去配碱部分所占500平, 最大堆放面积按1000平考虑, 按堆放4米高, 能堆放2400吨, 全厂每天需要300吨, 可满足8天左右需要

- 重点防渗区
- 一般防渗区

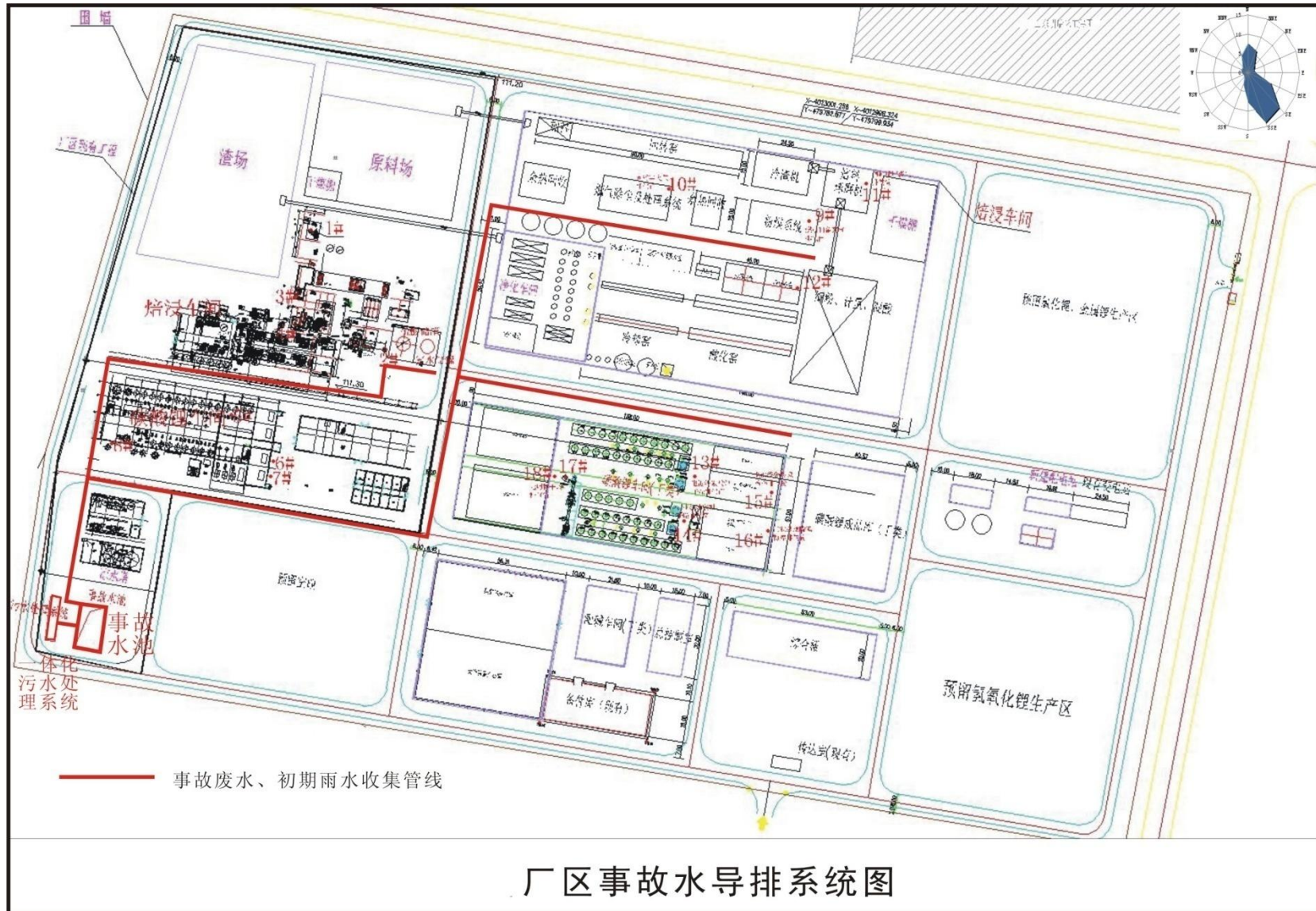
附图5：环境风险单元分布图



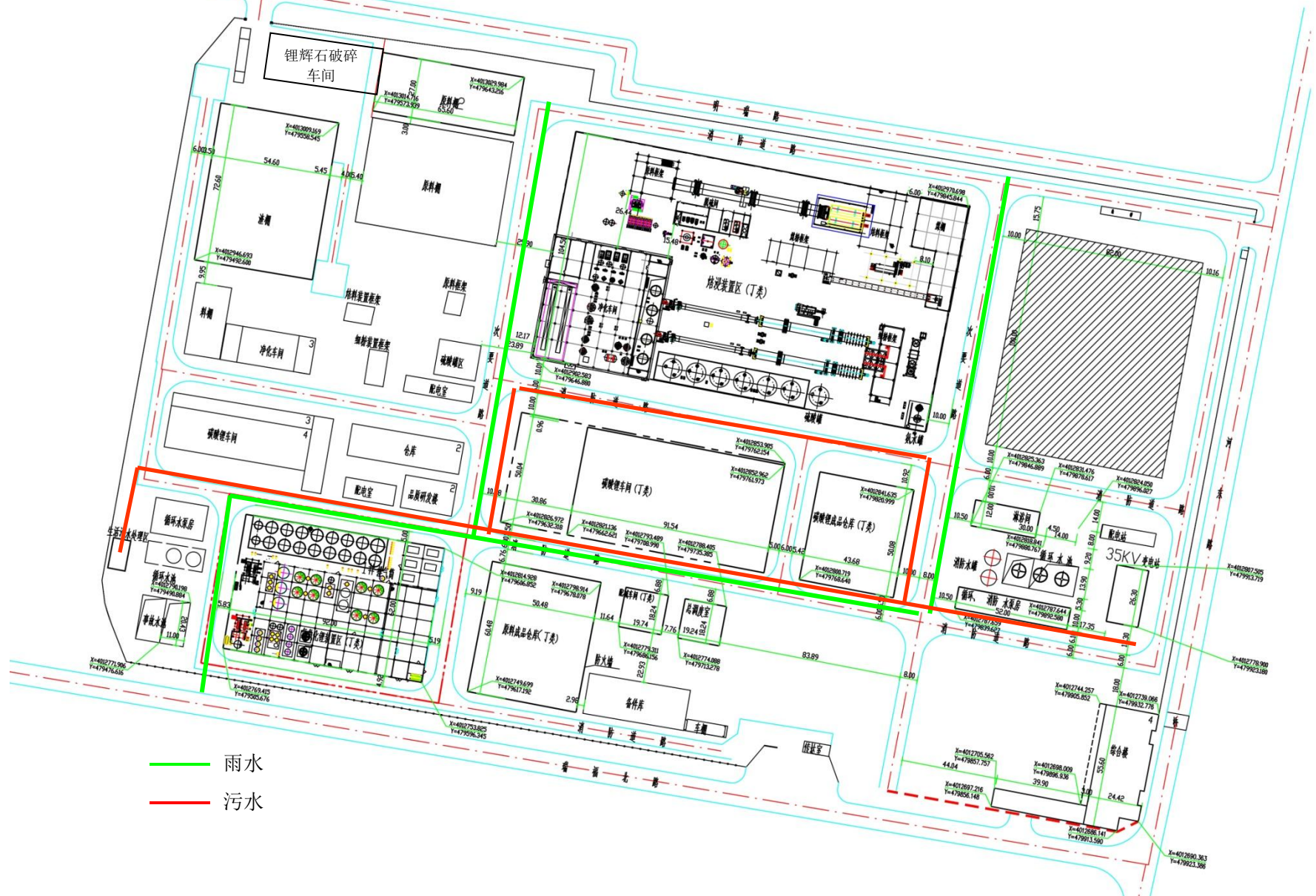
附图 6：企业应急疏散路线及应急物资分布图



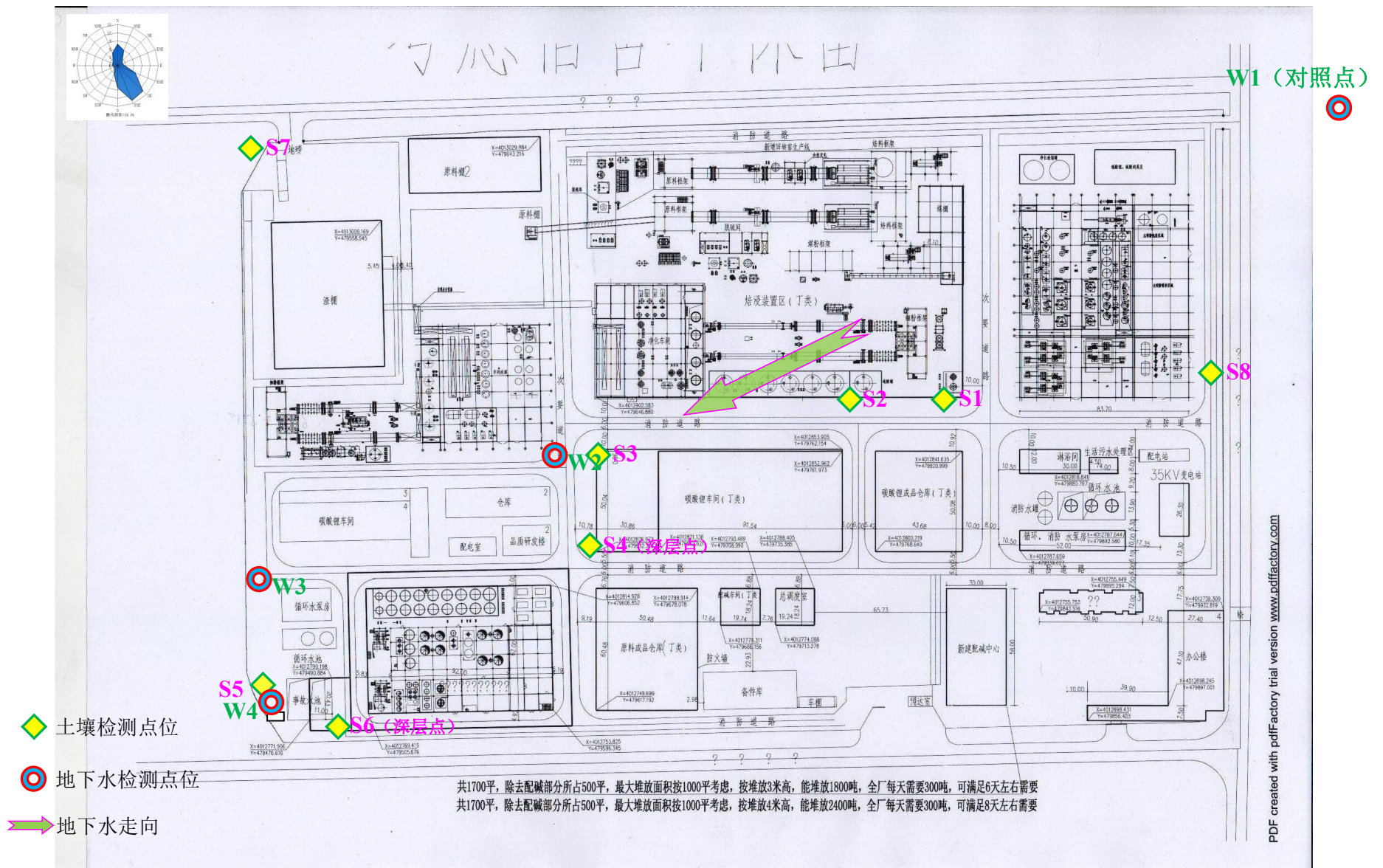
附图 7：企业事故水导排图



附图 8: 企业雨污水管网图



附图 9：土壤监测点及地下水井分布图



附图 10：周边企业分布及区域交通管制图

